

ひとりで悩まず、まず相談

仕事や暮らしのことで困ったら

各務原市社協

生活相談センターさぽーとへ

仕事がなかなか決まらない。

働きに出る自信がない…
仕事が長続きしない。

病気になって働けなくなった。

借金が多くて悩んでいる。

悩みがあるが、どこに相談してよいかわからない。

収入が不安定で生活費に困っている。

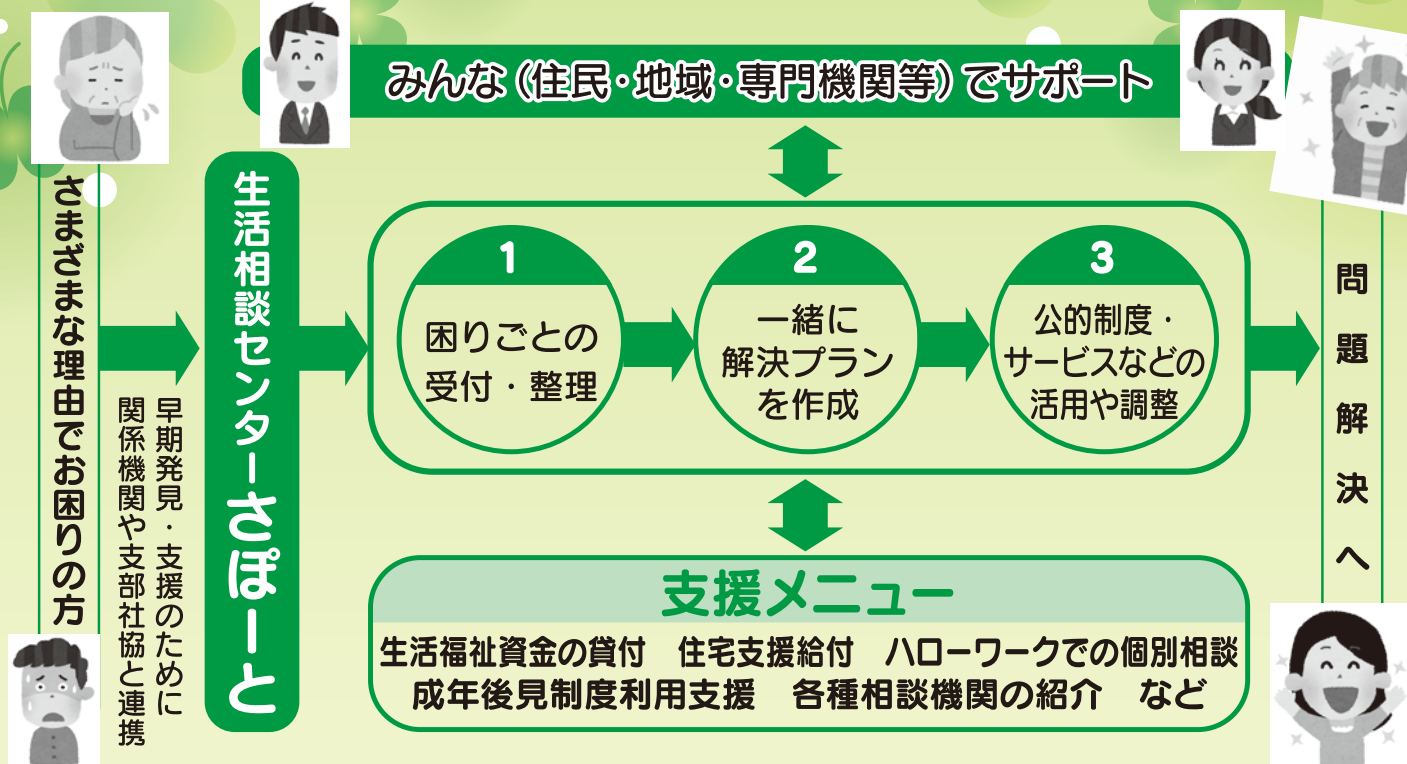
認知症の家族の介護が不安。
成年後見制度について知りたい。

職にも就かず、外出もしない
子の将来が心配。

このような時は、まずご相談ください

生活相談センターさぽーとでは、生活上の悩みや経済的な困りごとについて、社会福祉士などの相談員があなたと一緒に問題を整理しながら、解決に向けてのお手伝いをいたします。

相談支援の流れについて



相談窓口

月曜日から金曜日まで (祝日および年末年始は除く)
午前8時30分から午後5時15分まで
(電話、FAX、メールでの相談もお受けしています)

生活相談センターさぽーと

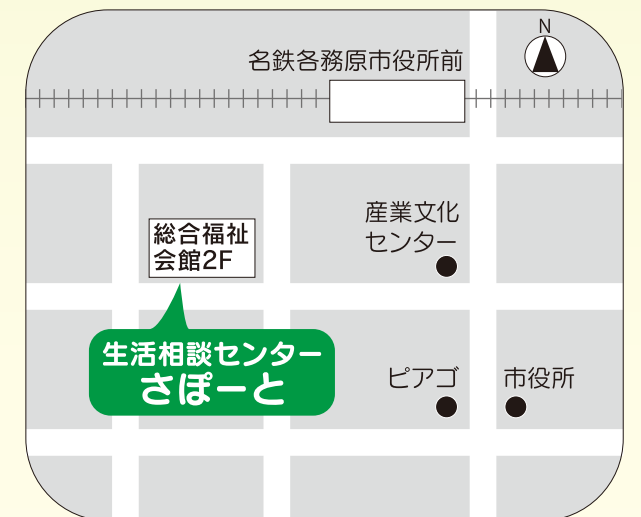
問い合わせ

社会福祉法人
各務原市社会福祉協議会
〒504-0912
各務原市那加桜町2丁目163番地
各務原市総合福祉会館内2階

TEL 058-383-7610
0120-198-365
FAX 058-382-3233

メール shakyo@chive.ocn.ne.jp
ホームページ <http://www.kakamigahara-shakyo.jp/>

案内図



この事業は、平成26年度に国のモデル事業(生活困窮者自立促進支援モデル事業)として各務原市の委託を受けて、各務原市社会福祉協議会が実施しています。