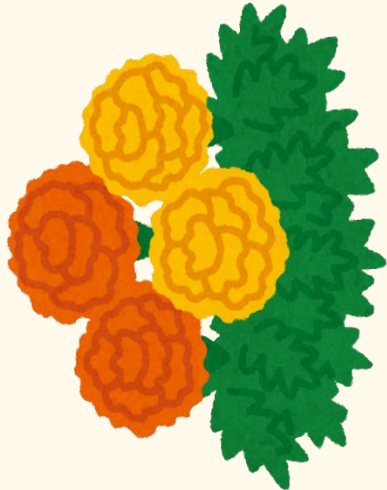


近隣ケアグループ活動は、各務原市が  
すすめるご近所の見守り活動です。



さんへ



○近隣ケアグループ員

氏名：  
電話：

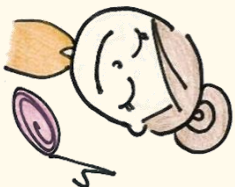
○民生委員児童委員

氏名：  
電話：

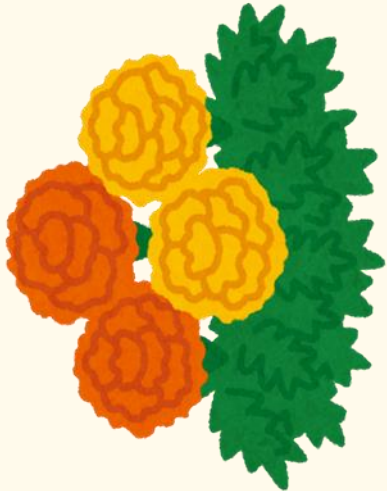
○生活相談センターさぼーと

電話：058-383-7610

心配なこと 困ったことがあれば  
お気軽にお声をおかけください。



近隣ケアグループ活動は、各務原市が  
すすめるご近所の見守り活動です。



さんへ



○近隣ケアグループ員

氏名：  
電話：

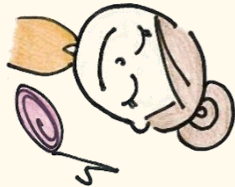
○民生委員児童委員

氏名：  
電話：

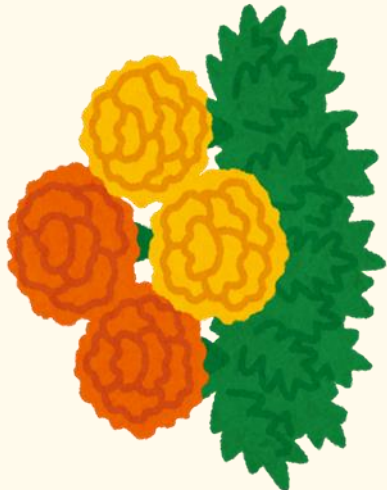
○生活相談センターさぼーと

電話：058-383-7610

心配なこと 困ったことがあれば  
お気軽にお声をおかけください。



近隣ケアグループ活動は、各務原市が  
すすめるご近所の見守り活動です。



さんへ



○近隣ケアグループ員

氏名：  
電話：

○民生委員児童委員

氏名：  
電話：

○生活相談センターさぼーと

電話：058-383-7610

心配なこと 困ったことがあれば  
お気軽にお声をおかけください。

