

りょくえん

緑苑の地域福祉を考える情報誌



美濃加茂市「みのかも健康の森」あじさい
写真撮影 緑苑 S.Uさん

第142号
6
2024

背伸びして視野をひろげていこうと、背が伸びてしまっても
あり得る。それが人生の面白さである。

城山三郎/作家 名言より

令和5年度の緑苑地区社協の活動について

皆様のお力添えにより、敬老の集いを含めた令和5年度の地区社協事業がスムーズに実施できましたことをご報告いたします。なお、令和5年度の収支報告は下表をご覧ください。

収入の部

科目	予算額	決済額	備考
市社協地区交付金	236,000	242,000	市社協会費の40%を地区へ交付
市社協メニュー事業助成金	1,510,000	1,530,162	敬老の集い、広報誌、ボランティアハウス等助成
市社協運営費助成金	20,000	6,600	公共施設使用料助成
その他の収入	457,000	498,844	自治会、イベント参加費、その他助成金等
前期活動準備金	400,000	400,000	当年度当初の活動資金
前年度繰越金	108,704	108,704	
合計	2,731,704	2,786,310	

支出の部

科目	予算額	決済額	備考
事務費	71,000	18,100	会議費、通信費、消耗品等
イベント等事業費	1,910,000	2,015,295	敬老の集い、広報誌、ぜんざい会、ボランティアハウス等
その他の費用	256,000	276,600	慶弔見舞金、生き活きサポート、グリーンタクシー
前期活動準備金	400,000	400,000	次年度当初の活動資金
予備費	94,704	76,315	次年度へ繰越し
合計	2,731,704	2,786,310	

グリーンタクシーのご利用地域と目的地が広がりました

緑苑地区社会福祉協議会が行う活動などでグリーンタクシーがご利用できます。利用地域が拡大し緑苑地区全体となり、目的地も増えました。詳しくは、「ふらっと」までお問い合わせ下さい。



緑苑地区社協及びふらっとの住所はこちらの二次元バーコードから読み込んでください。



利用地域：緑苑北、緑苑中、緑苑西、緑苑南、南陽台、緑苑東
目的地：ふらっと、緑苑コミュニティセンター、緑陽中学校、緑苑集会所
利用料金(片道)：100円(2人以上で乗合の場合) 200円(単独の場合)
送迎：自宅まで送迎可能
※事前予約が必要です

各務原市緑苑地区社会福祉協議会
各務原市緑苑中1-6
☎058-227-0483
E-mail: flatryokuen@yahoo.co.jp
※ご意見・ご要望等は上記連絡先まで

facebook

緑苑地区社協だより

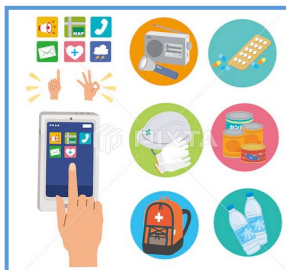
右側の二次元バーコードを読みこむか、facebookで「緑苑地区社協だより」を検索してください。



◆住所：各務原市緑苑中1-6
◆電話：058-227-0483

ふらっと 6月 予定表 ☎ 058-227-0483

月	火	水	木	金
3 イ 囲碁 初心者大歓迎 お気軽にどうぞ <hr/> ダ ご自由にお越しください 生き生きサポート相談	4 ダ 麻雀 お互いに譲り合って楽しみま しょう～ <hr/> ダ 麻雀 楽しみながら頭の体操	5 シ 水彩画 初めての方も気軽にどうぞ 絵筆をもって楽しく <hr/> シ 水彩画 初めての方も気軽にどうぞ	6 ダ 親子で遊ぼう 乳幼児対象、親子で交流 保育士常駐 <hr/> シ 折り紙 手指を使って〇〇予防	7 イ 写経 般若心経を書きましょう お大師様とつれづれなるまま <hr/> シ 健康体操 体を楽しく動かします
10 ダ ご自由にお越しください 生き生きサポート相談 お茶しませんか～ <hr/> イ 日常文字 語らいも楽しく文字練習	11 ダ ご自由にお越しください 生き生きサポート相談 お茶しませんか～ <hr/> ダ ご自由にお越しください 生き生きサポート相談	12 シ 和みのヨーガ 身体が硬くても大丈夫 誰でもできる簡単な手当てです <hr/> ダ はじめての麻雀 初心者対象です。 やさしく指導いたします	13 ダ ご自由にお越しください 生き生きサポート相談 お茶しませんか～ <hr/> イ 将棋で集まろう 初心者大歓迎！ 指導もします	14 ダ ご自由にお越しください 生き生きサポート相談 お茶しませんか～ <hr/> イ パソコン＆スマホ相談会 内容を連絡頂けましたらス ムーズ
17 シ スマホセミナー 防災/詐欺防止編 申込お願いいたします <hr/> イ かな文字 ▶硯、墨、筆、下敷きをご持参く ださい	18 イ 写経 10時～ シ のびのび体操 11時～ 姿勢がよくなります～ <hr/> シ 己書 ▶筆ペン、紙をご持参ください	19 ダ ご自由にお越しください 生き生きサポート相談 お茶しませんか～ <hr/> イ 福祉何でも相談 <hr/> シ お抹茶を楽しみましょう	20 ダ 親子で遊ぼう 乳幼児対象、親子で交流 保育士常駐 <hr/> イ 簡単ソーイング ▶ミシン、裁縫道具ご持参くだ さい	21 ダ ご自由にお越しください 生き生きサポート相談 お茶しませんか～ <hr/> ダ ご自由にお越しください 生き生きサポート相談 お茶しませんか～
24 ダ ご自由にお越しください 生き生きサポート相談 お茶しませんか～ <hr/> シ ランチで集まろう 手打ちそば 申込お願いします	25 ダ 自由にお越しください 生き生きサポート相談 お茶しませんか～ <hr/> ダ ご自由にお越しください 生き生きサポート相談 お茶しませんか～	26 シ ゆる体操 普段気軽にできるストレッチな ど運動不足解消 <hr/> ダ ご自由にお越しください 生き生きサポート相談 お茶しませんか～	27 ダ ご自由にお越しください 生き生きサポート相談 お茶しませんか～ <hr/> ダ ご自由にお越しください 生き生きサポート相談 お茶しませんか～	28 イ 大人のぬり絵 ▶色鉛筆をご持参下さい 簡単なデザインから始めます <hr/> ダ ご自由にお越しください 生き生きサポート相談 お茶しませんか～
1 7月 ダ 囲碁 初心者大歓迎 指導していただけます <hr/> ダ ご自由にお越しください 生き生きサポート相談 お茶しませんか～	2 ダ 麻雀 お互いに譲り合って楽しみま しょう～ <hr/> ダ 麻雀 楽しみながら頭の体操 指導します	3 シ 水彩画 初めての方も気軽にどうぞ 絵筆をもって楽しく <hr/> シ 水彩画 初めての方も気軽にどうぞ 絵筆をもって楽しく	4 ダ 親子で遊ぼう 乳幼児対象、親子で交流 保育士常駐 <hr/> シ 折り紙 山折り谷折り、指導していただ きます。	5 ダ 写経 般若心経を書きましょう お大師様とつれづれなるまま <hr/> シ 健康体操 体を楽しく動かします お気軽にどうぞ



スマホセミナー 17日(月)
 ソフトバンク認定講師の指導により、災害など、防
 災情報の取り方、QRコードの読み取り方とその意
 味、詐欺メール例と対処方法などです。定員20名
 様です。申込をお願いいたします



ランチで集まろう 24日(月)
 昨年にも皆さんに楽しんでいただきました
 「そば打ち同好会」の皆さんに打っていただ
 きます。年々腕が上がって益々おいしいそば
 をご賞味ください。申込をお願いいたします

時間：午前10時～12時(上段)、午後1時～3時(下段)
 場所：**イ** イベント室、**シ** 集会室、**ダ** 談話室
ドリンクメニュー ドリップ珈琲(アイスも可)、紅茶、お茶
 カフェオレ各100円(お菓子付き)
ランチメニュー おにぎらず 250円