

地区社協
だより

村 国 の 郷

第41号
編集・発行
各務地区社会福祉協議会

『歴史で広がる郷土の福祉』を展開中！
各務地区社会福祉協議会 会長 澤井 安直



澤井 安直

日頃は、各務地区社会福祉協議会の活動に何かと協力いただきまして誠にありがとうございます。

います。

さて、今年には地方創生元年といわれておりますが、郷土の歴史や文化を再発見し、その魅力を認識する絶好の機会でもあります。当地区社協では「歴史で広がる郷土の福祉」と銘打って、本年から三カ年計画で、地域の歴史や文化を掘り起こしながら様々な展開をしていこうと考えております。

その題材として、一年目は「おがせ池に伝わる伝説」を、二年目は「壬申の乱で活躍した村国男依（村国神社に祀られています）」を、三年目には「須衛の地名の起源となっている須恵器」を取り上げていく予定であります。先ずこれらを紙芝居にして、地域ふれあい広場やボランティアハウスなどさま

ざまな場で上演してまいります。また、村国男依に関しては、既に江南市（村国氏の領地であった）で広まりつつある歌や踊りがありますので、江南市との連携を図って当地区でも取り入れ、皆で楽しむようにしたいと考えています。さらに、これを健康体操や認知症予防体操などへと発展させて、皆が健康で生き生きと生活できるように、その橋渡しになればと思っております。

ボランティアハウスは、一昨年末まで三か所あったのですが、今では六か所となりました。どのハウスもそれぞれに工夫を凝らし、参加者に合ったメニューを行っておられます。ハウスがない地域もまだまだありますので、全地域カバーできるような働きかけて行きたいと考えております。お年寄りや障がいのある方、子育て中の方などが家に閉



おがせ池龍女ものがたりの紙芝居

じこもりにならないよう、仲間づくりをして幸せが実感できる地域社会づくりをしていきましょう。皆様のご理解とご協力を宜しくお願い致します。

支部社協から地区社協へ名称変更

これまでの「社会福祉協議会各務連合支部」は昭和57年に誕生し、住民を主体とする小地域福祉活動に取り組む重要な役割を果たしてきました。

社会保障制度改革による各法律改正が行われる中で、“地域づくり”という言葉がキーワードとして使われるようになり、地域での自主活動に対する期待はますます高まっています。

そんななか、本年4月1日より「各務地区社会福祉協議会」と名称変更になり、地域の独自性を生かすつ地域住民が考える活動が展開されるようにと期待されています。

今年度の主な事業

<地域ふれあい広場>

各地域の公民館で、みんなで楽しいことをやりながら交流を深める恒例のイベントです。今年の目玉は紙芝居「おがせ池龍女ものがたり」です。地域に伝わる伝説を知っていただく企画です。この他にも、バルーンアート、皿回し、ケン玉、ビンゴゲームといろんなことができますよ!

<村国の郷ふれあいの集い>

各務小学校の体育館で、音楽や踊りなどの出し物で楽しむ、年に一度の集いです。昨年は500名に上る参加者がありました。今年も昨年以上の企画をしてみたいと思いますのでご期待下さい!

<夢を実現プロジェクト事業>

冒頭、会長の挨拶にもありましたが、『歴史で広がる郷土の福祉』と銘打って、本年度から3力年計画でこの事業を進めていきます。

「歴史や文化を学びながら、地域への愛着や誇りを高めて行くこと」、「それらを題材にした健康体操で健康づくりをすること」、「皆で一緒に取り組み交流を図りながらより良い地域づくりに繋げていくこと」これらのことを実現していきます。

月	日	曜	事業名	場 所
4	9	木	ボランティアハウス交流会	各務福祉センター
	19	日	各種団体日程調整会議	各務福祉センター
	25	土	第1回近隣ケアグループ研修会	各務福祉センター
5	9	土	第1回理事会	各務福祉センター
	10	日	横断旗の設置事業	全域
			合同総会	各務福祉センター
	16	土	地域ふれあい広場(北島団地)	北島団地公民館
6	13	土	男依音頭講習会	各務福祉センター
	20	土	地域ふれあい広場(おがせ町第四)	池端公民館
			第1回福祉講演会	各務福祉センター
7	11	土	地域ふれあい広場(西北島、南北島、宮之前、城之屋敷、おがせ町第三)	各務福祉センター
	18	土	池祭り子どもフェスティバル共催	おがせ池周辺
8	1	土	地区社協だより「村国の郷」発行	
			団地サミット	各務福祉センター
	22	土	地域ふれあい広場(須衛第一、須衛第二、須衛第三、川崎)	須衛公民館

月	日	曜	事業名	場 所
9	19	土	高齢者ふれあい交流月間	全域
			地域ふれあい広場(東組北)	東部公民館
10	17	土	地域ふれあい広場(温井、船山町東)	温井公民館
			第2回近隣ケアグループ研修会	各務福祉センター
11	7	土	特別事業「村国の郷ふれあいの集い」	各務小体育館
12	19	土	地域ふれあい広場(西組、船山町西)	西組公民館
1	16	土	地域ふれあい広場(山の前)	山の前公民館
			第2回福祉講演会	各務福祉センター
2	20	土	地域ふれあい広場(会本)	会本公民館
3	1	火	地区社協だより「村国の郷」発行	
	11	金	第2回理事会	各務福祉センター
	13	日	合同総会	各務福祉センター
	19	土	地域ふれあい広場(おがせ町第五)	おがせ公民館



近隣ケアグループ紹介

近隣ケアグループの活動は、地域において声掛けや見守りを通して支援が必要な人をその地域で支える取り組みです。この活動に活発に取り組むことによって、地域生活において孤立することなく、日々の暮らしを安心して続けることができます。また、緊急時や災害時にも住民同士が助け合って、早く適切に対応できるようになると期待されます。

現在、当各務地区では23グループ135人のボランティアの方々が活躍されています。



	グループ名	代表者氏名	グループ員氏名			
西組	仲の宮さわやか(西町)	横山 清美	小林 嘉得	五島 裕子		
	金山会(西町)	田上 幸子	五島 直子	足立 節子		
	船山東(船山町東)	川尻陽一郎	白木 国夫	酒井 清	佐田 文男	石丸 武司
			遠藤 明美			
	たんぼぼ(温井)	左高 洋子	左高みゆき	黒井 陽子		
船山会(船山町西)	小林神都子	佐藤 春美	後藤 直子	松藤 幸子		
中組	北島団地	江上 仁清	横山 慎雄	桑村多鶴子	梅内 美春	浜田 宏一
			山口 洋子	稲葉 チヤ	吉住 弘	松久 哲也
	西北島	柴山真由美	前原美奈子	柴山 敏子	後藤ゆかり	矢口 智子
	南北島	後藤 静世	後藤 由香	後藤 千浪	杉山 昌子	鈴木 雅子
	宮之前	五島 博明	澤井 恒子	波多野久美子	長縄てる子	奥山 友子
			野中マチエ			
	おがせ町第三	足立 直美	中道 定子	足立 富子	足立みどり	後藤由美子
			後藤喜美子			
	城之屋敷	長縄 祐子	左高まゆみ	工藤 奈美	左高 生子	小栗 光子
			長縄美智子	左高永巳子	七戸 一枝	
	すいれん (おがせ町第四)	横山麻利子	深尾 尚	左高 仁	中村 英雄	長縄 春信
			左高 源巳	西本 武志	福田 道子	田中 正男
			勝村八恵美	長屋 純	布俣 憲二	清水 靖功
さわやか会 (おがせ町第五)	水野 月子	米屋 章子	高柳美智代	長尾 初美	加藤万希子	
		平田 侑里	箕浦 逸代	林 容子	岸野 政子	
東組	あすなろ(東組北)	長縄恵美子	長縄 博代	河合貞登美	長縄しげ子	野口美智子
	ひまわり(東組北)	宇野 道代	柴山 柳子	鈴木 勝江	池田 拓美	鈴木さかえ
	すこやか(山の前)	古田 康子	岡本 恵美	五島久仁子	上田はるひ	亀山美和子
			水野 順子	後藤 美樹	狩野 榮子	五島 邦彦
	たんぼぼ(山の前)	赤座 涼子	上田由佳里	小林 直子	五島 雅美	江口 和子
長縄 真弓			佐藤 寿江	神戸 正子	竹中 正弘	
須衛	須衛第一	丹羽みさ子	古田 邦子	古田 進平	丹羽 幸生	白木 征雄
			小久保 満	古田 光弘		
	倉屋敷(須衛第二)	吉田 勝智	川崎 道子	八木ヒデ子	苅谷 雅恵	川崎 尚子
	須衛第三 宮東	堀田 裕美	足立 由美	堀田 知磨	足立 和彦	
	須衛第三 南屋敷	深尾さち代	深尾 律子			
	川崎団地	丸山 照夫	森 三津子	Dalrymple 規子	宮崎 千鶴	武井 睦美
会本	早川 京子	早川すみ恵	早川 貞幸	早川 茂樹		

平成27年度 各務地区社会福祉協議会役員名簿

役職名	氏名	備考
顧問	瀬川 利生	各務原市議会議員
顧問	黒田 昌弘	各務原市議会議員
会長	澤井 安直	民生委員児童委員
副会長	白木 充	民生委員児童委員各務小学校区代表
副会長	芝山 道男	各務自治会連合会長、中組区長
副会長	広沢 正	西組区長、西組第二自治会長
副会長	足立 英二	須衛区長、青少年育成市民会議小学校区推進委員長
副会長	長縄 千秋	東組区長
福祉推進員	長縄 秀平	民生委員児童委員
福祉推進員	左高 明美	民生委員児童委員
理事	野中 豊彦	民生委員児童委員
理事	加藤 光弘	民生委員児童委員
理事	奥村 克治	民生委員児童委員
理事	矢崎 武芳	民生委員児童委員
理事	早川 富保	民生委員児童委員
理事	五島 俊明	民生委員児童委員
理事	佐藤 美法	主任児童委員(各務小・八木山小学校区)
理事	福本 培伸	青少年育成市民会議小学校区推進指導員
理事	長縄 祐子	中組近隣ケア代表(近隣ケア城之屋敷代表)
理事	田上 幸子	西組近隣ケア代表(近隣ケア金山会代表)
理事	早川 京子	須衛近隣ケア代表(近隣ケア会本代表)
理事	赤座 涼子	東組近隣ケア代表(近隣ケアたんぼぼ代表)
理事	小脇 繁	ボランティアハウスおがせ代表
理事	木村 明	ボランティアハウス船山代表
理事	桑村多鶴子	ボランティアハウスさくら会北島代表
理事	鈴木由里子	ボランティアハウスQ.O.L.代表
理事	古田 絹子	ボランティアハウス結の会代表
理事	片岡 みか	ミニボランティアハウス庵代表
理事	伊藤 恭子	各務シニアクラブ会長
監事	白木 節雄	須衛副区長
監事	長縄 和夫	東組副区長
評議員	足立 可彦	各務校区体育振興会会長
評議員	深尾 米光	青少年育成市民会議小学校区推進指導員
評議員	柴山 隆幸	各務小学校PTA会長
評議員	河田真由美	子ども会育成本部会長
評議員	秋山真由美	ふれあい活動指導員
評議員	吉田 典子	ふれあい活動指導員
評議員	宇野 一美	ふれあい活動指導員
評議員	森田 鈴子	ふれあい活動指導員
評議員	足立 徳全	西組副区長
評議員	左高 幹生	中組副区長

役職名	氏名	備考
評議員	白木 雅裕	須衛第一自治会長(金場常会長)
評議員	吉田 勝智	須衛第二自治会長(倉屋敷常会長)(近隣ケア倉屋敷代表)
評議員	早川 貞幸	須衛会本自治会長
評議員	丸山 照夫	川崎団地自治会長、近隣ケア川崎団地代表
評議員	丹羽 正幸	向田常会長
評議員	深尾 満	南屋敷常会長
評議員	堀田 知麿	宮東常会長
評議員	江上 仁清	おがせ町第一自治会長、近隣ケア北島団地代表
評議員	柴山 幸男	西北島自治会長
評議員	後藤 明彦	南北島自治会長
評議員	五島 博明	宮之前自治会長、近隣ケア宮之前代表
評議員	長縄 邦夫	城之屋敷自治会長
評議員	足立 寿美	おがせ町第三自治会長
評議員	鈴木 秀明	おがせ町第四自治会長(池端)
評議員	小瀬 洋司	おがせ町第五自治会長(おがせ団地)
評議員	小林 邦雄	船山町西自治会長
評議員	川尻陽一郎	船山町東自治会長、近隣ケア船山東代表
評議員	五島 逸朗	西組第一自治会長(中の宮)
評議員	左高 邦男	温井常会長
評議員	足立 一夫	金山常会長
評議員	足立 共弥	駒場常会長
評議員	宇野 健	木戸・宮之前常会長
評議員	長縄 道夫	洞東常会長
評議員	長縄 勇夫	洞西常会長
評議員	竹中 正弘	山の前自治会長(山の前東町内会長)
評議員	五島 邦彦	山の前西町内会長
評議員	五島 妙子	近隣ケア仲の宮さわやか代表
評議員	左高 洋子	近隣ケアたんぼぼ代表
評議員	小林神都子	近隣ケア船山会代表
評議員	柴山真由美	近隣ケア西北島代表
評議員	後藤 静世	近隣ケア南北島代表
評議員	足立 直美	近隣ケアおがせ町第三代表
評議員	横山麻利子	近隣ケアすいれん代表
評議員	水野 月子	近隣ケアさわやか会代表
評議員	長縄恵美子	近隣ケアあすなろ代表
評議員	宇野 道代	近隣ケアひまわり代表
評議員	古田 康子	近隣ケアすこやか代表
評議員	丹羽みさ子	近隣ケア須衛第一代表
評議員	堀田 裕美	近隣ケア須衛第三宮東代表
評議員	深尾さち代	近隣ケア須衛第三南屋敷代表

生活上の困りごとを ご相談ください

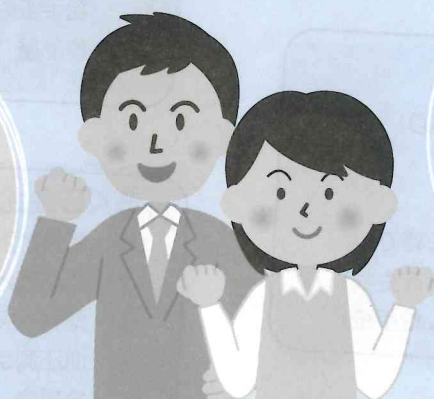
◆夫が認知症で
介護がたいへん
◆成年後見制度について
知りたい

◆障がいがあるが
働きたい
◆病気になって
働けなくなった

もう
ひとり
で
悩まないで

◆子どもが不登校
ひきこもり
◆家族から虐待を
受けている

◆収入が不安定で
生活に困っている
◆借金を整理したい
家計の相談



あなたに寄り添い支援します



各務原市社会福祉協議会
生活相談センターさぽーと
☎ 058-383-7610

「地域のつなぎ役」民生委員児童委員

< 民生委員児童委員 >

●氏名	●電話番号
白木 充	384-0938
早川 富保	384-5381
長縄 秀平	337-1434
矢崎 武芳	370-8503
野中 豊彦	384-6818
澤井 安直	385-3236
加藤 光弘	384-0457
奥村 克治	384-9502
五島 俊明	384-5295
左高 明美	384-1717

< 主任児童委員 >

佐藤 美法 370-4139

●担当自治会

川崎団地、須衛第一、須衛第二
須衛第三、須衛会本
東組北
山の前
おがせ町第一
西北島、南北島、宮之前
おがせ町第三、城之屋敷
おがせ町第四、おがせ町第五
各務西組第一
各務西組第二、船山町東、船山町西

各務小・八木山小校区

ボランタリーハウス紹介



ボランティアハウスは、地域の高齢者や障がいのある人、子育て中の人などが閉じこもりにならないように集まり、楽しく交流することを目的にしています。

歩いて行くことが可能な集会所や公民館などを拠点に楽しく過ごすことができるよう、参加者とボランティアが一緒になって内容を考えます。定期的開催することで地域の支え合い、助け合いの輪が広がります。

現在、当各務地区では6つのグループが登録されています。

新規に登録したい場合には、お近くの民生委員児童委員にお気軽にご相談を!

『ボランティアハウス名』

- ① 開催日時
- ② 開催場所
- ③ 代表者 参加メンバー数
- ④ 行っている内容

『船山』

- ① 毎月1回 (第2日曜日 14:00より)
- ② 船山町西集会所
- ③ 木村 明 10~15人
- ④ 絵手紙教室
絵手紙の交流
作品展

『おがせ』

- ① 毎月1回 (第3木曜日 13:30より)
- ② 各務福祉センター
- ③ 小脇 繁 25~30人
- ④ 健康体操(カーサ介護師さんの指導で)
創作活動(思考並びに指先の動作を主眼)
季節の工夫(お花見、注連縄作り、絵手紙)

『さくら会北島』

- ① 毎月1回 (第1木曜日 11:30より)
- ② 北島団地公民館
- ③ 桑村 多鶴子 25~30人
- ④ 血圧測定や健康相談(介護福祉士による)
食事会
健康体操
認知症サポーター養成講習会

『Q.O.L.』

- ① 毎週2回 (月曜日・金曜日 13:30より)
- ② 山の前公民館
- ③ 鈴木 由里子 15~18人
- ④ 転倒防止体操(軽体操やストレッチ、マッサージ)
認知症予防脳トレ(ゲーム、歌、音読)
健康寿命を伸ばすための取り組み

『庵』(ミニボランティアハウス)

- ① 年4回(6月・7月・11月・3月 10:00より)
- ② デイサービス庵
- ③ 片岡 みか 15~20人
- ④ おしゃべりとお茶
認知症予防体操
ゲーム

『結の会』

- ① 毎月2回 (第2・3月曜日 10:00より)
- ② 須衛公民館
- ③ 古田 絹子 40~50人
- ④ 体操、歌、ゲーム
食事会、お茶会
バス旅行

