

社協 鶉二だより

会員募集特別号

各務原・三ッ池・川崎地区

1999(平成11年)8月1日

発行 各務原市社会福祉協議会

編集 鶉沼第二連合支部



編集委員会

あなたは社協の主人公です

- ◇各務原市社会福祉協議会は、今年から、ホームヘルプ事業を開始しましたが、段階的に24時間365日の完全ケアを目標にしています。
- ◇各務原市社会福祉協議会は、各務原市内の86%の世帯から、会費をいただいています。介護保険時代、40才以上の人は保険料を支払うこととなります。要支援、要介護の方に、公平で手厚い福祉サービスが必要です。社協は住民の医療・保健・福祉のいろいろな相談にも親切に対応していきます。
- ◇社協は、自治会を始め幅広い住民が参加して活動しており、17年の歴史をもっています。福祉のまちづくりの担い手にふさわしい民間の団体です。

<平成10年度>社協鶉二連合支部会員実績表

自治会名	自治会加入世帯数	一般会員数	特別会員数	会員数合計	合計加入率
川崎北	219	183	12	195	89.0
川崎南	140	128	10	138	98.6
川崎合計	359	311	22	333	93.8
東第1	91	56	25	81	89.0
東第2	117	71	22	93	79.5
西第1	150	125	7	132	88.0
西第2	126	111	9	120	95.2
西第3	79	58	14	72	91.1
西第4	85	68	8	76	89.4
南第1	174	118	21	139	79.9
南第2	105	81	18	99	94.3
南第3	183	145	35	180	98.4
南第4	130	120	6	126	96.9
南第5	98	74	4	78	79.6
合計	1,338	1,027	169	1,196	89.2
1丁目	96	72	1	73	76.0
パークムズ	88	56	2	58	65.9
2丁目西	173	133	7	140	80.9
2丁目東	158	120	20	140	88.6
2丁目南	77	64	3	67	87.0
3丁目西	151	130	3	133	88.1
3丁目東	115	99	4	103	89.6
4丁目	225	148	1	149	66.2
5丁目	177	144	14	158	89.3
6丁目	76	75	1	76	100.0
9丁目	134	118	14	132	98.5
合計	1,470	1,159	70	1,229	84.6
日毛社宅	28	10	0	10	35.7
鶉二支部合計	3,195	2,507	261	2,768	86.6
各務原市合計	39,075	30,261	3,401	33,662	86.1

社協 鶉二
連合支部

全世界七ひご加入ください
社協会員100%達成月間

鶉二連合支部役員一同

いよいよ社協会員募集の本番を迎えました。各務原市の社会福祉協議会は、8月を会員100%達成月間と定め、自治会長・班長・民生委員・社協役員の皆様の全面的なご協力をいただき、市内17支部で一斉に推進します。

各務原市の社協への加入率は、昨年度は86%と4%増の成果をあげましたが、過去平成元年からの数年間の実績90%台には及ばず、また100%達成には、一層のねばり強い努力が必要です。

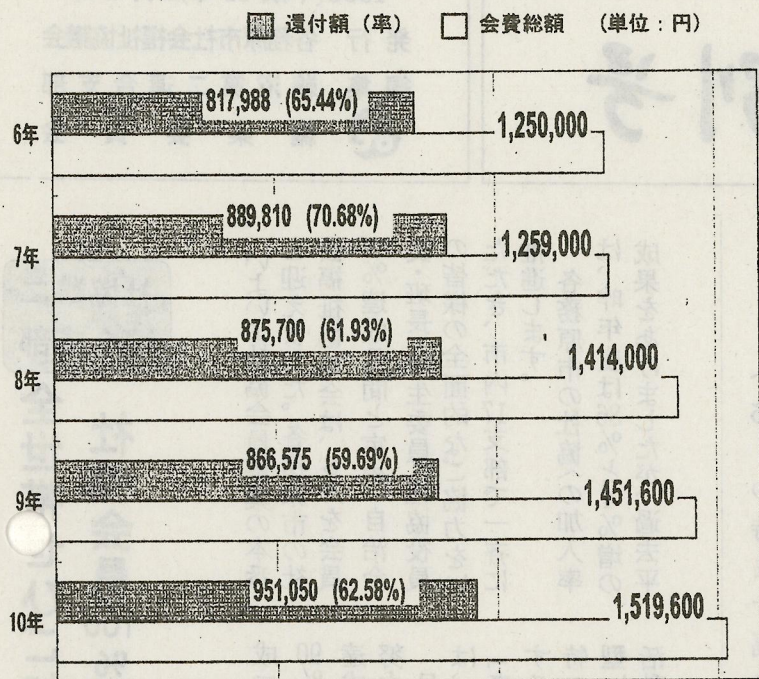
食・住・介護備品などのサービス。福祉協力校、ボランティア塾、広報啓発などの福祉教育。そして、今後も事業の軸となるホームヘルプなどの多数の重要な事業を精力的に推進してまいります。

「住民参加型」全国的に見ても、自治会がこれ程社協に協力的な市は少ないようです。本格的な住民参加型の福祉文化都市へ向けて大きな基盤となる、社会福祉協議会を皆で、さらにたく逞しく育てていきましょう。そのためにも今実施中の社協会員100%達成にご協力ください。

- ① 社協の重要性を啓発する。
- ② 自治会加入世帯と、その他全世界の方に、社協へ加入していただくための努力をする。
- ③ 会費の40%が交付金として配分され、20%以上が支部の活動実績に応じて助成されている。つまり合計60%以上が還付されて、これが支部社協活動の自主財源になっていることへの周知徹底をはかる。

◇具体的な対策◇

<第1表> 社協鶺沼第二連合支部
過去5年間(平成6年~10年)の会費と還付率

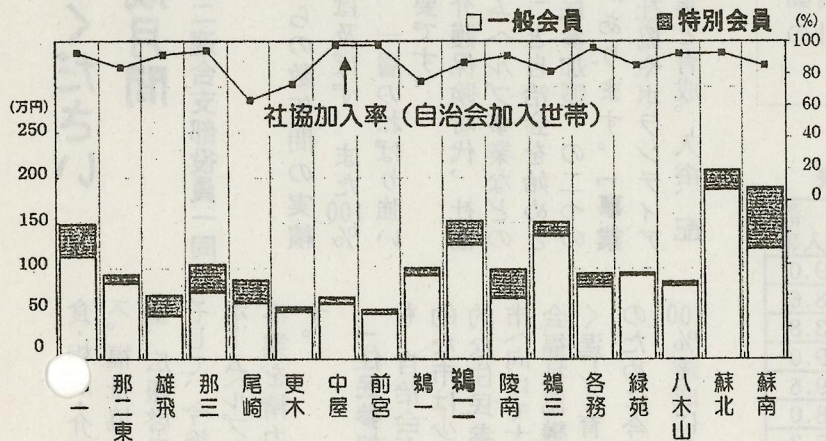


社協鶺二連合支部は、17年間
の活動を経て、市内17支部の
中で一応の評価をされる基盤
を作りました。これは支部会
員と役員のみならずのご理解
と、絶え間のないご努力の成
果です。

みなんで全世帯会員を
実現させましょう

さて支部の会員、自主財源
(予算)、会費と還付金の実績
などを参考に、会員100%達成の
課題をみなんで考えてみまし
よう。

<第2表> 平成10年度 社協17支部会費と加入実績表



加入率は10位、特別会員加
入率は8位です。

第3表収入の66.5%が交
付と助成金として支部へ還元
されて予算編成されていま
す。支出面では、事業計画に
従って、各団体助成にも配慮
した内容になっています。

幼児からお年寄りまでが、安
心して暮らすため、社協の果
す役割は本当に大きいといえ
ましょう。そのことを皆で真
剣に考えてみましょう。

<第3表> 平成10年度 収支会計決算グラフ 社協鶺沼第二連合支部

