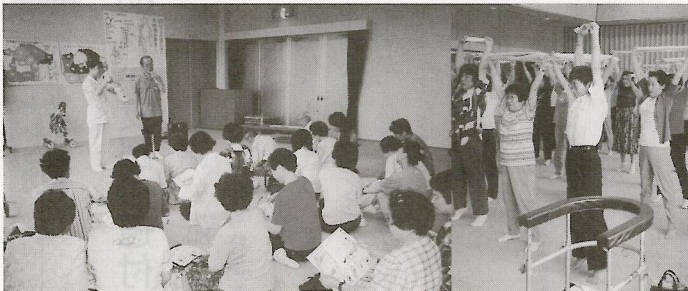


協 社 鶏 二 だ よ り

第 26 号

2001(平成13年)8月1日

発行 各務原市社会福祉協議会
編集 鶏沼第二連合支部
編集委員会



7月6日 地域介護講習会 各務原区コミセン

社協鶏二 連合支部

さあ〜本番会員募集!!
力を結集して全世帯加入を

社協鶏二支部長・役員一同

盛夏に入りましたが、皆様にはお元気で活躍のことと存じます。また平素は社協鶏二連合支部の事業に、いろいろご協力をいただき本当にありがとうございます。

さて、この八月は社協会員の継続並びに、新規加入の募集本番の時期です。班長さん自治会長さんを始め社協役員も総力で全世帯加入の活動もつ組織といえます。

展開しますので、皆様のご協力をお願い申し上げます。

社会福祉協議会は、当市では20周年を迎えましたが、①自治会長、民生児童委員、近隣ケア、ボランティアなどの皆さんを始め住民参加体制であること。②全国的な規模と公共性も持っている、民間の組織であり、医療・保健・福祉の各分野で情報や学習の共有と交流ができること。③市民と行政そして施設などと共働が可能であり、住民の信頼が得られやすい組織であること。などの特徴があります。社協は地域福祉の中心的な役割をもつ組織といえます。

<平成12年度>

鶏二支部社協会員実績

自治会(区)	自治会加入世帯数	会員数合計	全加入率
川崎	374	324	86.6
三ツ池	1,342	1,263	94.1
各務原	1,545	1,373	88.9
鶏二支部合計	3,261	2,960	90.7
各務原市合計	39,834	34,598	86.9

95%以上が10自治会

昨年度みなさんのご協力で、鶏二支部の会員は90.7%に到達し、100%達成への足掛かりができました。また社協鶏二内の25自治会のうち100%は4自治会、95%以上が6自治会となっています。しかし市内17支部内では第9位でまだまだの成績です。

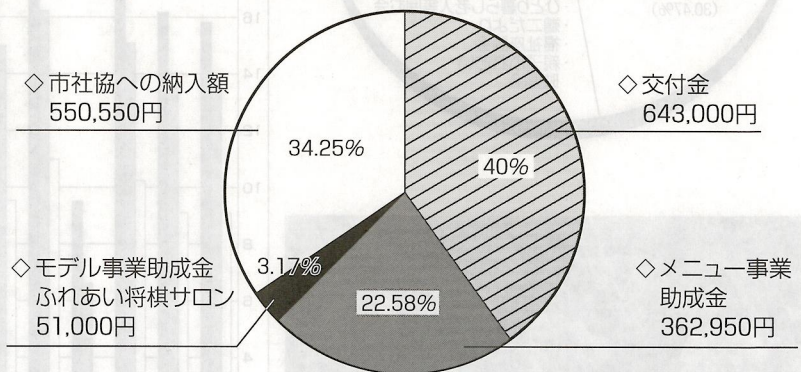


ペンキ塗り体験 中央中生徒

<平成12年度>社協鶏二支部会費の内訳

還付額は会費の約66%

鶏二連合支部の会費総額 1,607,500円 100%
支部へ還付された合計額 1,056,950円 65.75%



支部の昨年度会費総額 1,607,500円、その約66%の105万7千円が還付され、これを財源として①支部福祉フェスティバル②福祉・教育講演会③鶏二だより④親子ふれあい映画会⑤介護講習会などの活動を展開しています。このようにみなさんのご協力による会費が、支部活動資金として66%も自由に活用できる団体は、他には殆んど見当りません。

民間で公私共働の社協

会費の約66%が支部に還付

社会福祉協議会について、市民の認知度は、一体どんな程度なのでしょう。わたしたちの社協鵜二連合支部では、平成六年に社協に関するアンケートを全十五設問で実施(回収率79・10%)したことがあります。この中社協にしほつて触れます。



福祉と教育講演会 6月23日

「全世帯加入」運動展開の一助になればと存じます。設問「社会福祉協議会は、どんな団体と思われませんか。」正確には「民間の自主的団体」ですが15・7%でした。そして、「行政機関(市役所)の一部・行政機関の補助団体」は合計して約50%「わからない」が約30%でした。つまりよく理

介護保険事業の積極的展開

各務原市社協は平成12年4月より、居宅介護支援(ケアプラン作成)、訪問介護、訪問入浴介護、通所介護の4事業を展開。

◇各務原市社協介護保険事業

	居宅介護支援 (件数)	訪問介護 (訪問延時間)	訪問入浴 (件数)	通所介護 (件数)
4月	230	1,442	65	359
5月	229	1,558	79	382
6月	224	1,614	76	406
7月	221	1,585	70	390
8月	216	1,621	85	356
9月	216	1,434	73	349
10月	218	1,502	80	370
11月	212	1,506	74	391
12月	206	1,450	62	369
1月	206	1,423	55	384
2月	206	1,414	51	379
3月	208	1,595	63	439
合計	2,592	18,144	833	4,574

- ①市民ニーズの原則
広く市民の生活・福祉課題を把握し、その解決をはかる。
- ②民間性の原則
民間組織として、即応性、柔軟性を発揮した活動を展開。
- ③公私協働の原則

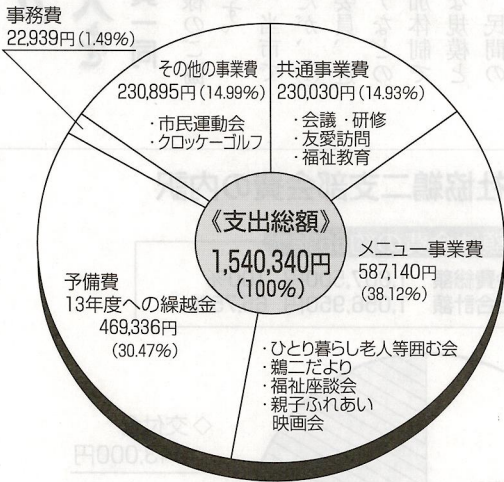


「特養」つつじ園で交流
鵜二小ボランティア委員

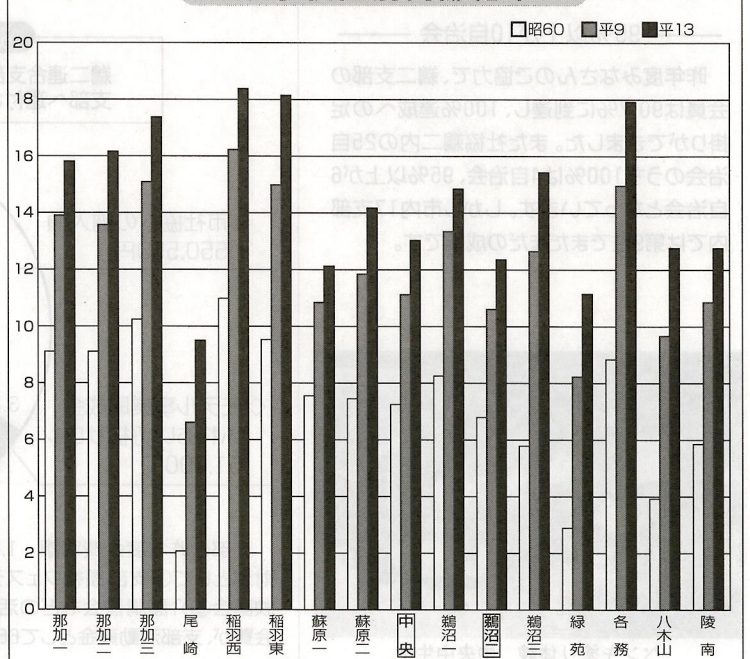
「特養」つつじ園で交流
鵜二小ボランティア委員
公私の福祉、保健、医療団体
施設と連携して計画的に活動。
「支部社協の活動財源」
会費の70%弱が還付されて、
これを財源に活動ができる。
一層のご理解とご協力を賜り
たいと存じます。

<社協鵜二連合支部>

12年度決算・支出の内訳



小学校区別高齢化率



鵜沼西保育所園児たち